

中标麒麟 桌面操作系统软件（ARM64版）

NeoKylin Linux Desktop (ARM64)

1 产品简介

中标麒麟桌面操作系统软件（ARM64版）V7.0是兼容华为鲲鹏920平台并实现深度优化的新一代面向桌面应用的自主图形化操作系统，产品实现与兆芯、龙芯等平台同源研制，提供更高版本内核；提供全新、经典的用户UI界面，兼顾用户使用习惯，跨平台部署提供统一用户体验；核心参数升级，性能有效提升并保障系统稳定性和安全性；提供完善的系统升级维护机制；软件中心提供丰富的桌面应用及工具，实现开机即用；系统兼容性好，支持主流国产软硬件。

2 市场应用

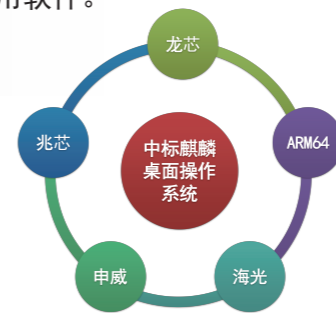
中标麒麟桌面操作系统软件能全面满足党政和各行业的桌面办公基本需求；并作为基础桌面操作系统平台，有效支撑政府、国防、电力、金融、教育等领域和重要行业的业务应用，不断根据项目和用户反馈持续改进产品体验和品质。

3 软硬件兼容性良好

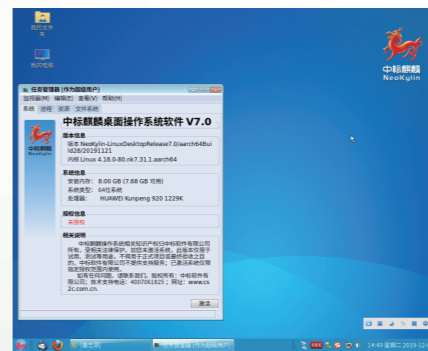
- 硬件兼容性
 - ◆ 整机：支持基于华为鲲鹏CPU的整机，整机包括华为、同方、百信等。
 - ◆ 外设：适配支持各类主流打印机、扫描仪、手写板、触摸屏、摄像头、投影仪等常见外设。
- 软件兼容性
 - ◆ 办公应用：支持搜狗、华宇输入法；海泰等国产浏览器；支持金山WPS、永中Office办公软件；支持数科网维OFD；支持亿图图示和MindMaster；支持360压缩、云盘和播放器；支持书生电子签章。
 - ◆ 安全软件：支持360杀毒和安全卫士。
 - ◆ 数据库：支持达梦、神通通用等数据库。

4 功能特色

- 同源开发，跨平台支持，统一用户体验
新一代中标麒麟桌面操作系统软件（ARM64版）V7.0通过同源开发跨平台编译构造，“一次开发，分次编译，跨平台部署（内核及与CPU相关代码除外）”，实现不同硬件平台操作系统的核心功能、基础开发环境和软件运行依赖环境一致，并保持一致的用户体验；统一适配操作系统之上的应用软件。



- 全新经典界面，充分兼顾用户习惯
新一代中标麒麟桌面操作系统（ARM64版）V7.0不断完善以用户为导向的桌面环境设计，提供全新、经典的系统界面，使整个操作体验更加高效、便捷和易用；同时充分考虑既有操作习惯，帮助用户平滑过渡到国产操作系统，有效降低迁移培训成本。



- 软硬件优化适配，性能大幅提升
新一代中标麒麟桌面操作系统软件（ARM64版）V7.0是国内首款支持ARM64位

平台并规模化应用部署的自主操作系统。麒麟软件和华为公司深入合作实现系统内核及核心参数等优化适配，最大程度发挥中标麒麟操作系统和鲲鹏 920 整机平台的整体性能。

- 完善的系统升级维护机制，支持在线、离线更新

中标麒麟桌面操作系统软件（ARM64版）V7.0提供完善的系统升级维护机制，支持外网更新和局域网更新；提供在线、离线升级、定时更新和关机更新等多项实用功能。



- 全新软件中心提供丰富的桌面应用
面向党政办公和行业应用需求，中标麒麟桌面操作系统软件（ARM64版）V7.0适配大量图形化应用软件，内置大量桌面应用和工具软件，实现开机即用。同时推出全新中标麒麟软件中心（应用市场），支持软件查找、升级和卸载功能，提供丰富的软件供用户选择。

